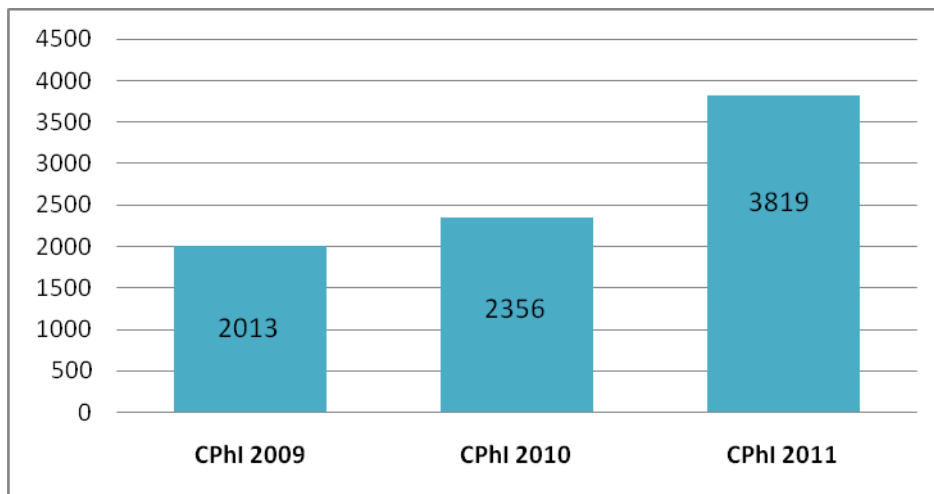
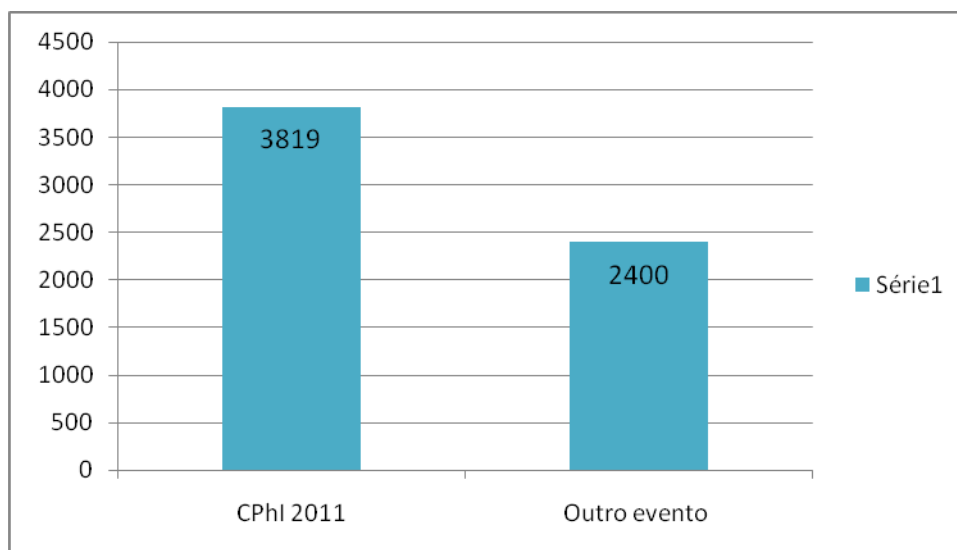


FACTS & FIGURES CPhI 2011

- 👂 **Número de expositores = 350 expositores**
- 👂 **Total de visitantes nos 3 dias de evento = 3.819 profissionais (63% maior que 2010)**



- 👂 **CPhI 2011 trouxe 59% de visitantes interessados em matéria-prima a mais que outro evento do segmento***



(*) Fonte: Post Show Report e website do próprio evento concorrente divulgado em Agosto/11.

👂 10% da visitação vieram de mais de 38 países diferentes




AFEGANISTÃO	BOLÍVIA	CHINA	ESPANHA	MÉXICO	UCRÂNIA
ALBÂNIA	BRASIL	COLÔMBIA	EUA	PANAMA	URUGUAI
ALEMANHA	BRUNEI	CORÉIA SUL	FRANÇA	PARAGUAI	VENEZUELA
ANGOLA	BULGÁRIA	COSTA RICA	GUATEMALA	PERU	
ARGENTINA	BURKINA	EGITO	INGLATERRA	PORTUGAL	
ÁUSTRIA	CANADÁ	EL SALVADOR	ITÁLIA	SUÉCIA	
BÉLGICA	CHILE	EQUADOR	JAPÃO	SUIÇA	

👂 91% dos visitantes DECIDEM ou RECOMENDAM dentro do processo de compras de matéria-prima

👂 Área de interesse do visitante: 45% dos visitantes têm interesse em API's, 13% em EXCIPIENTES/ FORMULAÇÃO e 11% em OUTSOURCING

API'S	45%
EXCIPIENTES / FORMULAÇÃO	13%
<i>OUTSOURCING</i>	11%
BIOFARMACÊUTICOS	9%
FABRICAÇÃO SOB ENCOMENDA	5%
APIS GENÉRICO	4%
MÁQUINAS E EQUIPAMENTOS	3%
<i>FINAL DOSAGE</i>	3%

EMBALAGENS	2%
INTERMEDIÁRIOS	2%
OUTROS	2%
INSTRUMENTOS LABORATORIAIS	1%

 **Área de atuação do visitante: 13% trabalham com DESENVOLVIMENTO DE NOVOS NEGÓCIOS e 11% com COMPRAS**

DESENVOLVIMENTO DE NOVOS NEGÓCIOS	13%
COMPRAS	11%
GERÊNCIA GERAL	9%
PESQUISA & DESENVOLVIMENTO	8%
DESENVOLVIMENTO DE PRODUTOS	7%
SUPPLY CHAIN	7%
PRODUÇÃO	6%
MARKETING / VENDAS	5%
PESQUISA CLÍNICA	5%
DESENVOLVIMENTO FARMACÊUTICO	5%
ENGENHARIA	4%
ASSUNTOS REGULATÓRIOS	4%
LABORATÓRIO	4%
OPERAÇÕES / LOGÍSTICA	3%
TOXICOLOGIA	3%
OUTROS	2%
DESENVOLVIMENTO CLÍNICO	2%
EMBALAGEM	2%